

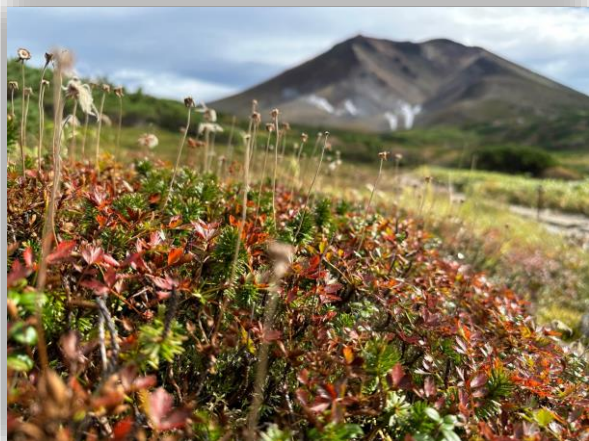
旭岳・天人峡ネイチャーレター

旭岳周辺や天人峡の情報を
旭岳自然保全員が毎週お届けします

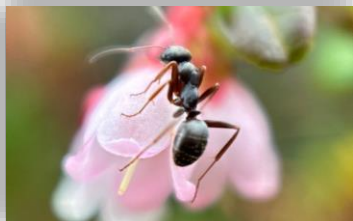
姿見の池園地

一周約1時間(1.7km)の
散策路・登山道

秋を迎え、姿見園地は肌寒いくらいになってきました。小さい動植物達も頑張っています。花蜜を探している虫もいれば、実を食べているエゾシマリスもあります。そのおかげで、受粉ができ、実になり、種子散布ができ、花が咲きます。普段気づかないところにも季節により、命のめぐりが進んでいます。散策する時に、この小さい世界を近くで見ましょう。



紅葉のチングルマと旭岳

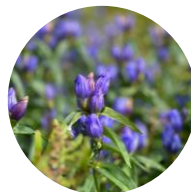


コケモモの花とアリ

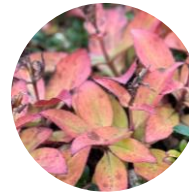


エゾシマリス

姿見の池園地 高山植物情報



エゾオヤマリンドウ



イワブクロ



クロウスゴ

姿見散策おすすめスタイル

※山の天気は変わりやすいため、雨具もあると安心です。

「すがたみの
はなたち」
売店にて
好評販売中!

花の
ガイド
ブック



手袋



帽子



トレッキング
ポール



飲み物



上着



トレッキング
シューズ

日々の最新情報
はコチラから!



保全員 Instagram



保全員 Twitter



保全員 Facebook

旭岳温泉

探勝路・高山植物園・
日帰り温泉・野営場



キアゲハの幼虫



夕方に温泉街から見る旭岳

天人峡

羽衣の滝・柱状節理・
足湯・日帰り温泉

- 羽衣の滝は、道内最大の落差の滝ですが、この時期は、迫力のある滝より、優美な滝です。大雪山の水が流れ、生物達を育てています。日本の在来種であり、絶滅危惧II類のニホンザリガニもこの水で生活しています。寒くなってきている秋に、足湯と温泉で大雪山の恵みをお楽しみてください。
- ☆天人峡公共駐車場に仮設トイレ設置中です。



ニホンザリガニ



羽衣の滝

ロープウェイの
運行状況



旭岳ロープウェイHP



大雪山自然学校HP

温泉街は姿見より500m低く、季節と生態系もちょっと違います。姿見でよくキアゲハを見ますが、あまりキアゲハの幼虫を見たことはありません。もしかしたら、温泉街で生まれたキアゲハが上まで飛んできたかもしれません。

東川町大雪山国立公園保護協会「自然保護対策事業」受託者・発行元:NPO法人大雪山自然学校